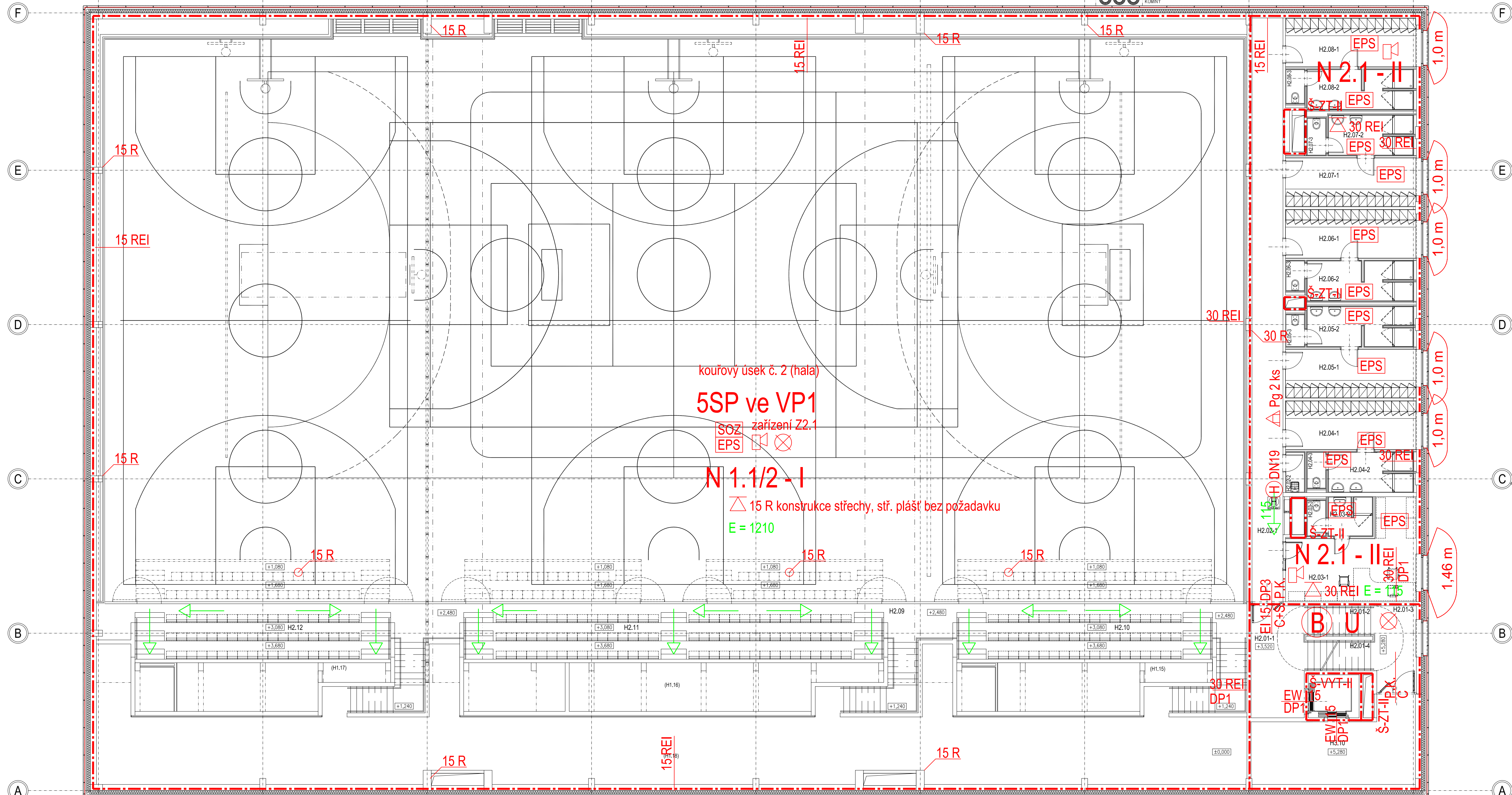





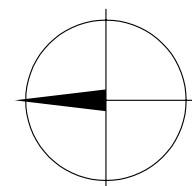
1 PŮDORYS 2.NADZEMNÍHO PODLAŽÍ M 1:100



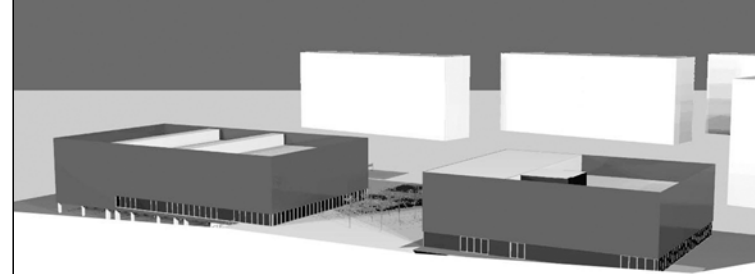
	Č.M.	ÚČEL MÍSTNOSTI	PLOCHA [m ²]	SVĚTLÁ VÝŠKA [m]
H2.01	H2.01-1	HLAVNÍ PODESTA	15,47	2 700
	H2.01-2	SGH. RAMENO	4,65	proměnná mín. 2 700
	H2.01-3	PODESTA	9,27	4 560
	H2.01-4	SGH. RAMENO	4,65	proměnná mín. 2 800
	H2.02-1	CHODBA	48,04	2 600
H2.03	H2.02-2	UKLID-VÝLEVKA	1,85	2 700
	H2.03-1	KANCELÁŘ	24,20	2 700
	H2.03-2	UMÝVÁRNA	4,34	2 700
	H2.03-3	WC KABINA	1,69	2 700
H2.04	H2.04-1	ŠATNA (16 skřínek)	15,48	2 700
	H2.04-2	UMÝVÁRNA	8,35	2 700
H2.05	H2.04-3	WC KABINA	1,78	2 700
	H2.05-1	ŠATNA (16 skřínek)	15,48	2 700
	H2.05-2	UMÝVÁRNA	10,32	2 700
	H2.05-3	WC KABINA	1,59	2 700
	H2.06	H2.06-1	ŠATNA (16 skřínek)	15,47
H2.07	H2.06-2	UMÝVÁRNA	10,32	2 700
	H2.06-3	WC KABINA	1,50	2 700
	H2.07-1	ŠATNA (16 skřínek)	15,47	2 700
	H2.07-2	UMÝVÁRNA	8,35	2 700
	H2.07-3	WC KABINA	1,86	2 700
H2.08	H2.08-1	ŠATNA (16 skřínek)	15,46	2 700
	H2.08-2	UMÝVÁRNA	1032	2 700
	H2.08-3	WC KABINA	1,69	2 700
	H2.09	TRIBUNA-OCHOZ	56,68	7 070
H2.11	H2.09	TRIBUNA-HLEDIŠTĚ 1	39,35	proměnná mín. 4 270
	H2.11	TRIBUNA-HLEDIŠTĚ 2	64,18	proměnná mín. 4 270
	H2.12	TRIBUNA-HLEDIŠTĚ 3	39,35	proměnná mín. 4 270

— hranice požárního úseku s odolností

- | | |
|---|---|
| _____ | požární odstupy |
| 45 REI | požární odolnost konstrukce |
| △45 REI | požární odolnost stropu |
| EI 30 DP3 + C | požární uzávěr se samozavíracem |
|  | nouzové osvětlení |
| HDN 25 | vnitřní odběrní místo hadicového systému |
| △Pg | přenosný hasicí přístroj práškový |
| △S | přenosný hasicí přístroj sněhový |
| 54 | směr úniku, počet evak. osob |
| (B) U | chráněná úniková cesta typu "B" uměle větrána |
| EPS | požární úsek vybavený systémem EPS |
| SOZ | požární úsek vybavený systémem SOZ |
|  | evakuační rozhlasy |
| E = 22 | počet evakuovaných osob v prostoru |
| _____ | kouřová závěsová stěna s odolností E 15 DP1 |
|  | přívod vzduchu pro systém SOZ |


$$\pm 0,000 = 353,200 \text{ Bpv}$$

projekt Projekt MČ Praha 17
project **VÍCEÚČELOVÉ SPORTOVNÍ
CENTRUM "NA CHOBOOTĚ"**



investor
client

Městská část Praha 17
Žalanského č.p. 291/12b
163 02 Praha - řepy
tel.: 00 420 234 683 111

hlavní projektant
consultant **SIAL**
architekti a inženýři spol. s r.o. Liberec
U Besedy 8/414, CZ 46001 Liberec
tel.:(+420) 485104880, fax:(+420) 485104490
sial@sial.cz, www.sial.cz

projektant
subconsultant

Ing. Jan Trafina
Dlouhý Most 226
CZ 463 12 Liberec 25
gsm.:(+420) 603 498 045
e-mail: jan.trafina@worldonline.cz

časť projektu project part	D.1 Dokumentace stavebního objektu
-------------------------------	------------------------------------

část part	D.1.3 Požárně bezpečnostní řešení
--------------	-----------------------------------

stavební objekt	SO 01 Sportovní hala I. a II.
-----------------	--------------------------------------

název výkresu drawing title	PŮDORYS 2.N.P.
--------------------------------	-----------------------

vedoucí projektu Ing. arch. Jiří Buček

vypracoval Ing. J. Trafina

stupeň projektu	Dokumentace pro vydání stavebního
-----------------	-----------------------------------

projekt stage	povolení
měřítko 1:100	kótováno v mm

scale	unit of meas.
číslo projektu: 0665	číslo výkresu: 6.02

project no.	drawing no.
date: 02/02/11	file name:

date 08/2011	revision no.

drawing set no.	
-----------------	--

2NP

OBJEKT

SO 01
SPORTOVNÍ HALA

